

健康をテーマに研究者と実践者がDUO 結成!

2018年
第一回講演

基礎医学教室からの思いを!

Hirai & Date
健康DUO

実践現場より
ホットなメッセージを!

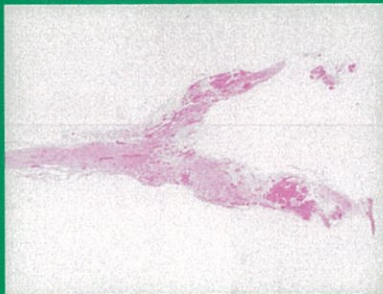


平井 達也

文部科学省医学研究員
所属学会
日本再生医療学会・日本癌学会・日本肺癌学会

<一部> 10時~10時50分

- 1) 再生医療としての末梢及び中枢神経の再生
みるみるうちに神経が再生されていく様子を画像とともに解説いたします。
- 2) コンパニオンセラピーによる抗がん剤の選択
選択的抗がん剤の利用方法について
- 3) 新しい脈管は経絡と関係があるのか?
- 4) 神経から見た泌尿器系と排泄
尿漏れは骨盤底筋の脆弱化だけではなく、中枢神経の異常からも発生する可能性について
(1)~(4) 講演ご希望の多い項目をセレクトして発表させていただきます。



坐骨神経から腓骨神経と排骨神経が繋がったところ



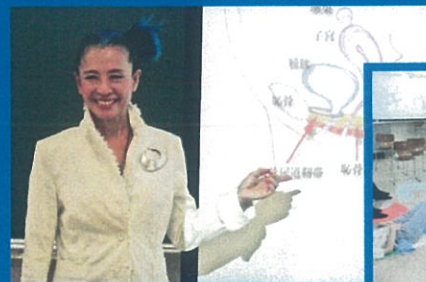
伊達 りり子

日本コアペリネ®協会 代表
コアペリネ(=骨盤底筋)トレーナー
所属学会 日本体力医学会

<二部> 11時~12時30分

安全なコアペリネ(=骨盤底筋)トレーニング

- 1) 解説
コアペリネ(骨盤底筋)の脆弱化はなぜ起きるのか? 症状を悪化させてしまう日常行動やトレーニング法。過活動膀胱になる健康サブリの悪影響について等々…。
解剖イラストを用いて具体的に解説
- 2) 実技 ご一緒にトレーニングをしてみましょう。
体幹部の引き締めとともに腹式呼吸が、どれだけ重要かを体験していただきます。自主トレできる安心で安全なトレーニング法を伝授いたします。



2018年8/5(日) 10:00~12:30 (定員20名・定員になり次第〆切ります) 参加費:2,500円(税込)

場 所: 森ノ宮医療学園専門学校 本館403教室

持ち物: 筆記用具・タオル1枚・飲料水500ml・ヨガマットorバスタオル・動きやすい服装(矯正下着不可)

<お申込み・お問い合わせ>

日本コアペリネ®協会

TEL & FAX : 06-4700-3288

✉ p@datefc.com



blog: <http://ameblo.jp/datefc/> datefc.com 検索



交通についてのみお問い合わせは、
TEL: 06-6976-6889

2018.8.5