

森ノ宮医療学園専門学校

モリモリ パワー全開!

モリモリフェスティバル!

みんなで作る、最高の1日!

森ノ宮の学園祭

2026

5/31

SUN

11:00~15:00

かき氷



たこ焼き



焼きそば



ベビーカステラ



ミルク
せんべい



千本引き



1円玉落とし



かたぬき



フランクフルト



牛串



水餃子



お菓子つかみ



みんなで楽しんで、
思い出つこう!



ご来場時のお願い

本校、学園祭にお越しいただくにあたり、以下の内容を事前にご確認くださいませ。みなさまのご来場お待ちしております！

1

金券の購入

金券制となりますので、
受付時にご購入をお願いします。

現金
Cash

のみ、ご利用いただけます。

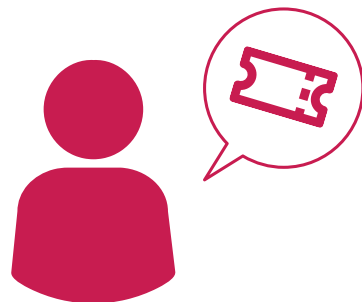
500円で500円分のチケットをお渡します。
必要枚数お買い求めください。

※返金・払戻しはいたしかねます。
ご了承ください。

※キッチンカーは金券制ではございません。
直接お支払いください。

2

金券をスタッフに
お渡しください



3

校舎内および
近隣周辺は全て



禁煙となります。

4

敷地内および
校舎内での**飲酒**は
おやめください。



5

本校までは**公共交通機関**をご利用ください。
Ⓡ 駐車スペースはございません。

森ノ宮医療学園専門学校 学園祭実行委員会



学校法人森ノ宮医療学園

森ノ宮医療学園専門学校

お問い合わせ フリーコール 0120-98-1192

<https://www.morinomiya.ac.jp>

〒537-0022 大阪市東成区中本4-1-8

TEL. 06-6976-6889

E-mail adm@morinomiya.ac.jp



<周辺map>

